

ニーズに応えたトイレを作りたい。 ～お客様とつくるフルルガーデン～

フルルガーデン八千代 [千葉県八千代市]



店舗コンセプト「お客様とつくるフルルガーデン」

アンケート等で、お客様が常に何が求めているかを把握しそれに応えられる施設を目指しており、テナントにもお客様のニーズを発信し、コミュニケーションをはかることで、より地域に密着できる活動を行っています。

■トイレの特長■

今回は、利用頻度の高い1階女性トイレを改修。利用客にヒアリングとアンケートを実施し、ニーズに合ったトイレを検討しました。その結果から、

- ① 「明るくキレイなトイレ」
- ② 「小さなお子様連れに配慮したトイレ」
- ③ 「化粧直しが出来るトイレ」

を実現しています。

そのほか、「トイレに食品を持ち込みたくない」

というご意見からトイレ入口部分に無料のロッカーを設置。

トイレ内の設備を初めて使われる方にも分かりやすいよう、トイレ内の設備を記した全体のサインも設置しました。



2



3



4



5

- [1] 洗面コーナー/壁掛式の洗面器を設置。洗面器間の鏡はパウダーコーナーとして使えます。
- [2] ひろびろブース/お子様と一緒に入れるブース。ベビーカーも開いたまま入れます。
- [3] キッズトイレ/子どもの体格にあった幼児用大便器と小便器を採用。手洗器と化粧鏡も設置しました。
- [4] 大便器ブース/ナチュラルな色合いの木目に白い扉が落ち着いた印象の空間。ブース高さは天井まであり、防犯性とプライバシーに配慮しています。
- [5] パウダーコーナー/アンケートでも要望が多かった「明るいパウダーコーナー」を設置。
- [6] 多目的トイレ/女性トイレと同じ内装。オストメイトの方や乳幼児連れにも配慮。
- [7] ロッカー/コインリターン式の中が見えるロッカーを設置。
- [8] サイン/トイレ全体の設備が一目でわかります。



6

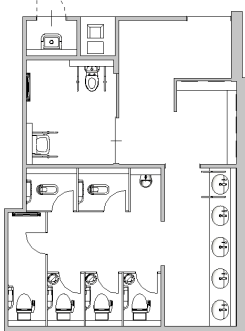


8

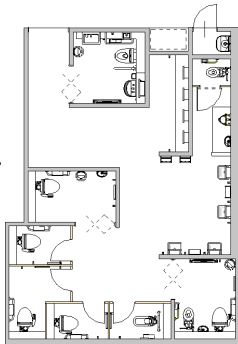
リモデル前



Before



After



DATA

- 所在地: 千葉県八千代市
- 改修の建築施工: TOTOアクエア㈱
- 改修箇所: 1階女子トイレ、多目的トイレ
- 改修の施工期間: 2008年4月～2008年12月
- 建築規模: 地上5階(1、2階のみ店舗)
- 既存建物の竣工年: 2001年(築7年)

[主な仕上材]

- 床: 防汚・防滑性ビニル床シート
- 壁: 抗菌不燃メラミン化粧板
- 天井: AEP塗装

[主なTOTO使用機器]

ライニングユニット/RESTROOM ITEM 01フラットカウンター多機能トイレパック(XPDA系)



フルルガーデン八千代 外観