

# キレイなシャワールームでリフレッシュしたい。 学生のニーズにこたえました。

某学生寮 [東京都千代田区]



1



2



3



4

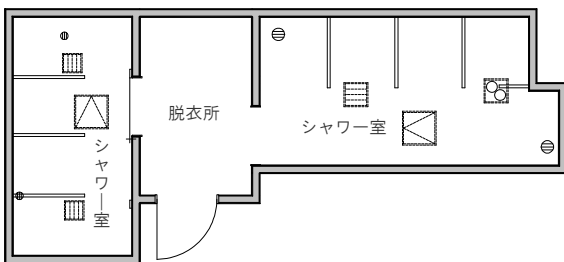
約200名の女子学生が生活する寮の古くなって  
いたシャワールームの改修工事を行いました。  
個別性の高いブースと清潔な内装は利用者の方から  
も好評をいただいています。

## リモデル前

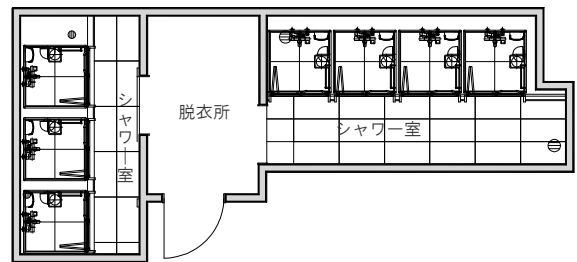


- [1] 脱衣室/カーテンで仕切られていたブースを完全に個室化。プライバシーが気になる若い女性も安心して使えます。
- [2] シャワーフック/給水・給湯管は壁裏に隠べいされ、スッキリと美しい仕上がり。シャワーフックは、お好みにより高さを調整できます。
- [3] 天井/温気のこもりがちな環境を考慮し、調温・消臭効果のある天井材を採用しました。
- [4] 床/ブース内の床は水の流れを誘導してサッと乾く「カラリ床」に。

## Before



## After



## 商品のご紹介 「TOTOシャワーユニット」



- ・設置スペースに応じて選べる3サイズ。
- ・壁パネルのカラーやシャワー水栓の種類等豊富なオプションをご用意しています。
- ・「カラリ床」を標準搭載。
- ・気持ちよく使える仕様です。



## 商品のご紹介 大建「イオニカ」



イオニカ〈12〉

TA2812

(18枚・3.3㎡)

マイナスイオン発生 消臭



## DATA

- 所在地: 東京都千代田区
- 改修の建築施工: TOTOアクエア(株)
- 改修箇所: 地下1階シャワールーム
- 改修の施工期間: 2012年8月

### [主な仕上材]

- 床: 長尺ビニルシート
- 壁: 抗菌不燃メラミン化粧板「セラルール」
- 天井: 調温・消臭天井材「イオニカ」

[主なTOTO使用機器]  
シャワーユニット